

売地

価格

3800
4300

万円

価格変更!

JR根岸線

山手駅

徒歩13分

*バス利用の場合
バス2分「大和町1」徒歩6分

石川町駅

徒歩20分

バス6分「上野町1」徒歩6分

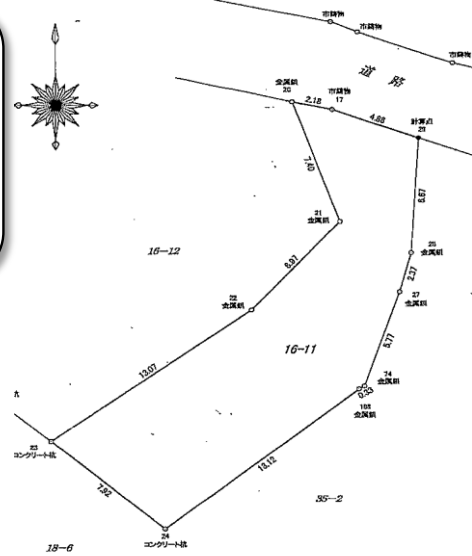
所在(住居表示)

横浜市中区西之谷町16番11

建築条件無し売地
『横浜市中区西之谷町』

人気の山手エリア
高台につき眺望良好

建築条件付き売地ではございません
お好きなハウスメーカー・工務店でどうぞ



このハウジングマップは概要紹介図です。図面と現況が異なる場合は現況優先となります。

※ 現況測量図になります。

| | | | | | | |
|-----|----------|-------------------------------------|-----------------------------------|------|---------------|-----|
| 土 | 地番 | 横浜市中区西之谷町16番11 | | | | |
| | 地目 | 宅地 | | | | |
| | 地積 | (公簿) | 188.62 m ² (57.05 坪) | | | |
| | 地勢 | 傾斜地 (面積割合 約45%・約78 m ²) | | | | |
| 地 | 権利 | 所有権 | | | | |
| | 借地の場合 | 借地期間 | 一年 | 借地料 | — | 円/月 |
| | 接面道路 | 公道 | 私道の場合位置指定 | 無 | | |
| | 接道方位・幅員 | 北側幅員約4.7m公道に間口約7.0m接道(42条1項1号道路) | | | | |
| 制 | 接道高低差 | 道路面より 約 0~+2.35 m 高い | | | | |
| | 都市計画 | 市街化区域 | | | | |
| | 用途地域 | 第1種低層住居専用地域 | | | | |
| | 建ぺい率 | 60% | 容積率 | 100% | (但し接面道路幅員により) | |
| 限 | 防火指定 | 準防火地域 | | | | |
| | 土地区画整理事業 | 計画無 | 計画道路 | 無 | | |
| | 法令上の制限 | その他備考参照 | | | | |
| | 施設・設備 | 水道 | 公営 | ガス | 都市ガス | |
| 汚水 | | 本下水 | 雑排水 | 本下水 | | |
| 設備 | | — | | | | |
| 駐車場 | | — | | | | |
| 引渡 | 現況 | 更地 | 引渡日 | 相談 | | |

※ 宅地造成工事規制区域 ※ 第一種高度地区
 ※ 緑化地域 ※ 不燃化推進地域
 ※ 現況測量面積は175.22m²(53坪)となります。(地積更正登記は行いません)
 ※ 敷地北西側の隣地ブロックが一部敷地内へ越境しております。
 ※ 災害危険区域(急傾斜崩壊危険区域:西之谷町B)
 ※ 東面一部擁壁は仮土留め擁壁となります。急傾斜地の崩壊による災害の防止に関する法律に基づく許可が必要となります。
 ※ 北方小学区・仲尾台中学区



神奈川知事 [8] 第13609号
株式会社 一平不動産
〒252-0804 藤沢市湘南台1丁目4番地の11

TEL 0466-46-0090
FAX 0466-46-0091

許可無く広告掲載はお断りします
担当 取引態様 手数料
代理